



wilo

# CONSIGNES D'INSTALLATION POMPES DE RELEVAGE

# CONSIGNES D'INSTALLATION POMPES DE RELEVAGE

wilo

Prévoyez une ventilation (DN 70)

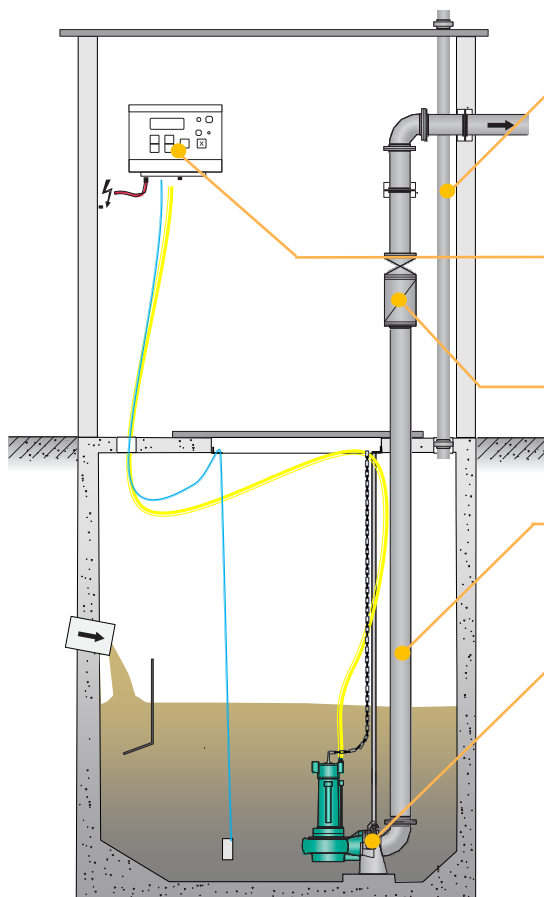
Placez le coffret électrique à proximité du puit de relevage

Placez le clapet et la vanne près du puit de relevage

Prévoyez le tuyau de refoulement en PE / PVC du même diamètre que la pompe

Prévoyez la chaîne et le pied d'assise avec les barres de guidages

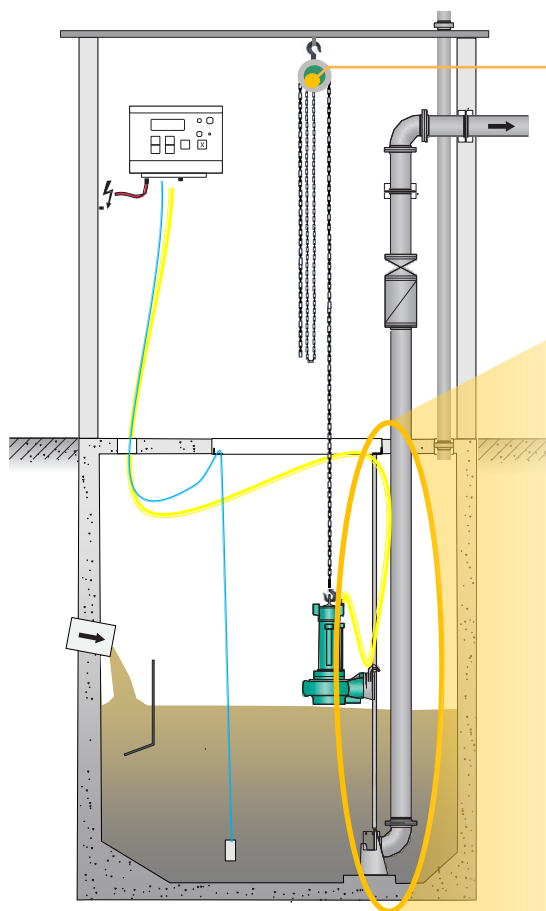
Le pied d'assise est ancré mécaniquement ou chimiquement sur le sol



# CONSIGNES D'INSTALLATION

## POMPES DE RELEVAGE – PIED D'ASSISE

wilo



Prévoyez un palan à chaîne si le poids de la pompe est de plus de 30 kg

Le crochet est fixé au niveau du trou d'homme

Les barres de guidage peuvent être rallongées (en option)

La barre de guidage guide la pompe jusqu'au pied d'assise

La pompe est fixée à la griffe



# CONSIGNES D'INSTALLATION

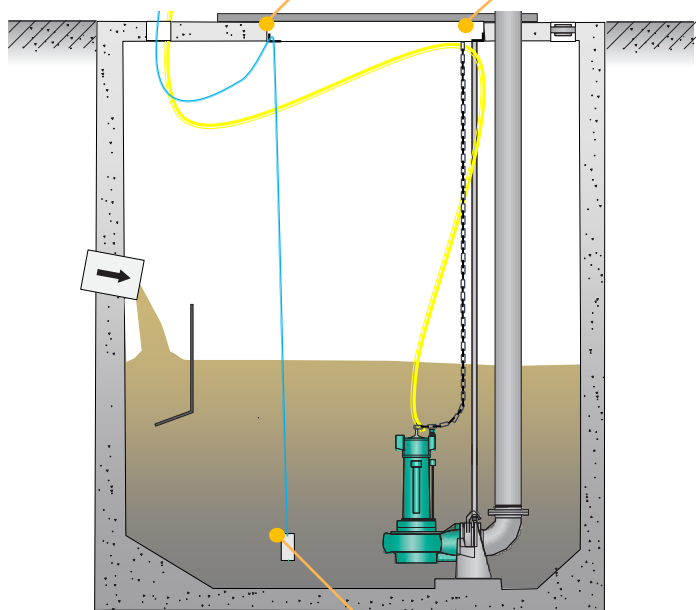
## POMPES DE RELEVAGE – CAPTEUR DE NIVEAU

wilo

Pour les applications fécales, un capteur de niveau est utilisé, pas de flotteurs.

Assurez-vous que le câble du capteur est accessible depuis le trou d'homme

Évitez les rallonges de câble dans la fosse. Si cela est inévitable utilisez la boîte de jonction ventilée suivante



**Réf. 2926837** Junctionbox capteur de niveau

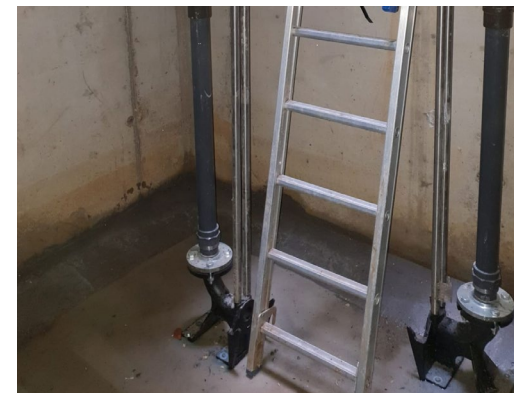


Placez le capteur à 25 cm du fond



# CONSIGNES D'INSTALLATION POMPES DE RELEVAGE - EXEMPLES

*wilo*



# L'EQUIPE WILO EST LA POUR VOUS AIDER

WILO

## VOUS AVEZ BESOIN DE SUPPORT TECHNIQUE



+32 2 482 33 47

+32 2 482 33 42



service.be@wilo.com

## VOUS AVEZ DES QUESTIONS SUR LES INTERVENTIONS ?



+32 2 482 33 46

+32 2 482 33 41



dispatching.be@wilo.com

- Assistance technique téléphonique
- Mise en service
- Réparation
- Entretien et contrats d'entretien
- Pièces de rechange
- Offre après vérification
- Facturation après réparation

- Entretiens prévus

## VOUS AVEZ BESOIN D'UN TECHNICIEN WILO ?

Veuillez remplir le formulaire  
"Demande d'intervention ou mise en service"\*  
sur [www.wilo.be](http://www.wilo.be) – Wilo-Services – Mise en service

\* pour les particuliers et les clients directs