

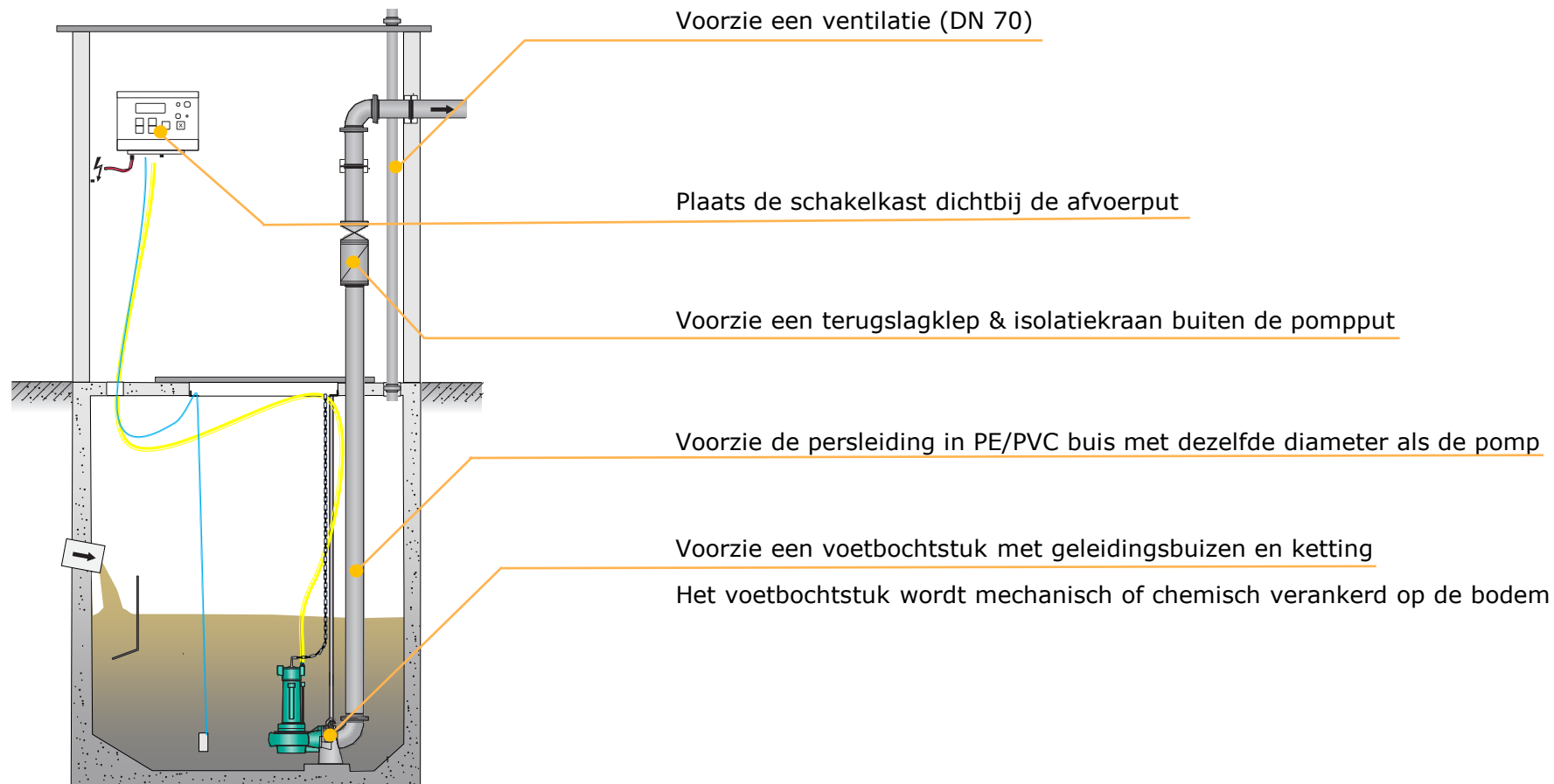


wilo

INSTALLATIERICHTLIJNEN AFVOERPOMPEN

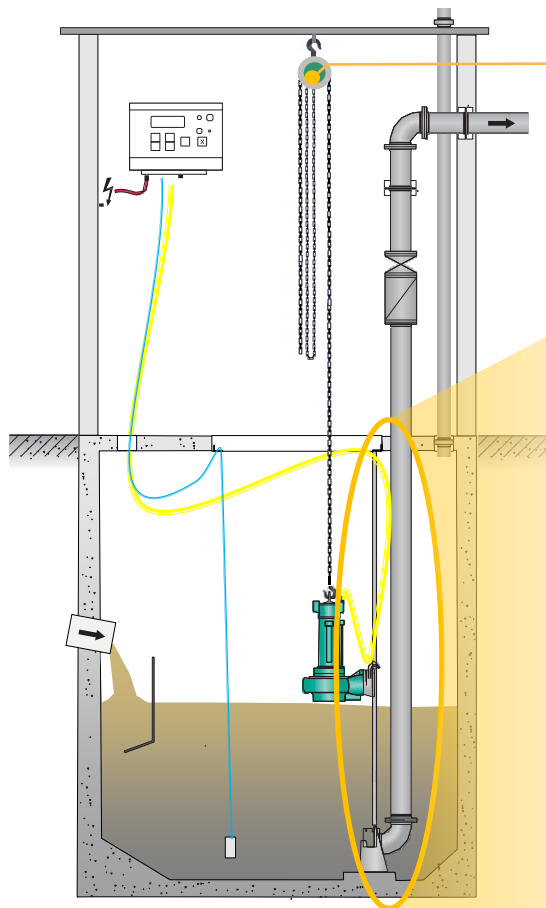
INSTALLATIERICHTLIJNEN AFVOERPOMPEN

wilo



INSTALLATIERICHTLIJNEN AFVOERPOMPEN - VOETBOCHTSTUK

wilo



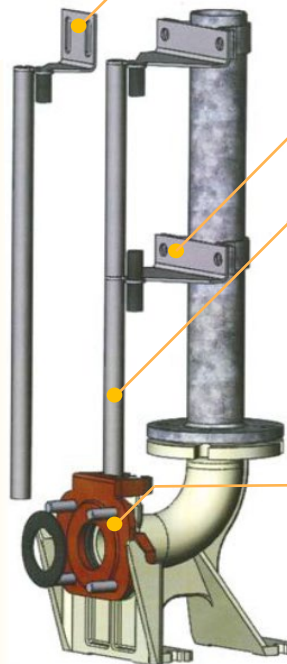
Voorzie een kettingtakel indien de pomp meer dan 30 kg weegt

De haak wordt ter hoogte van het mangat bevestigd

De geleidingsbuizen kunnen verlengd worden (optineel)

De geleidingsbuis begeleidt de klauw tot aan het voetbochtstuk

De pomp wordt bevestigd aan de klauw



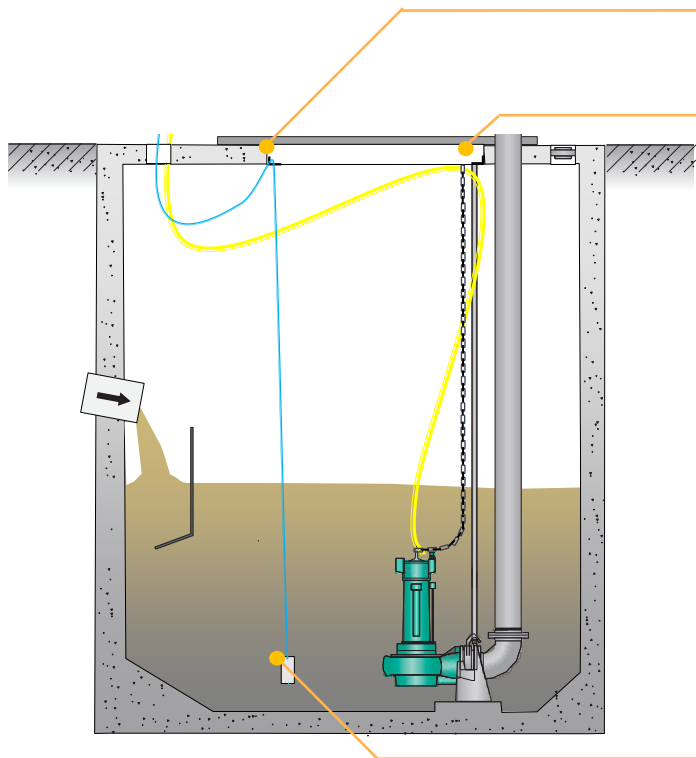
INSTALLATIERICHTLIJNEN AFVOERPOMPEN - NIVEAUSENSOR

wilo

Voor fecale toepassingen wordt een niveausensor gebruikt, geen vlotters.

Zorg dat de sensorkabel toegankelijk is vanaf het mangat

Vermijd kabelverlengingen in de put. Indien onvermijdelijk, gebruik volgende geventileerde junctionbox :



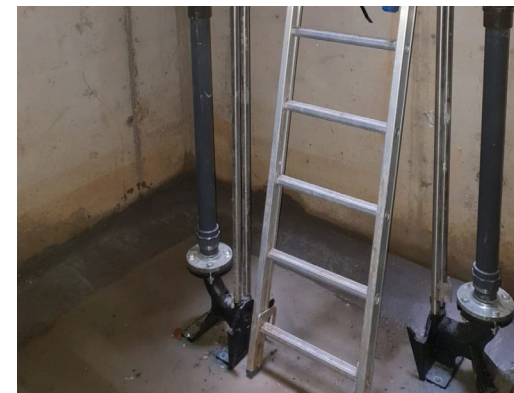
Ref. 2926837 Junctionbox niveausonde



Plaats de sensor op 25 cm van de bodem.



INSTALLATIERICHTLIJNEN AFVOERPOMPEN - VOORBEELDEN

wilo





HET WILO-TEAM STAAT VOOR U KLAAR

U HEEFT TECHNISCHE ONDERSTEUNING NODIG ?

 +32 2 482 33 47
+32 2 482 33 42
 service.be@wilo.com

U HEEFT VRAGEN OVER INTERVENTIES ?

 +32 2 482 33 46
+32 2 482 33 41
 dispatching.be@wilo.com

- Telefonische technische bijstand
- Inbedrijfname
- Herstelling
- Onderhoud en onderhoudscontracten
- Reserveonderdelen
- Offerte na vaststelling
- Facturatie na herstelling

- Ingeplande afspraken

U HEEFT EEN WILO-TECHNIEKER NODIG ?

Gelieve het formulier
"aanvraag interventie of opstart"* in te vullen op
www.wilo.be – Wilo-Services – Inbedrijfsname

* voor particulieren en rechtstreekse klanten